



ACTIV'ROUTE

CONDUCTEURS & ACTEURS DE LA SÉCURITÉ

Le seul site communautaire dédié à l'amélioration de l'état du réseau routier en lien avec les collectivités locales

Mode d'emploi de l'application



Signalez un nid-de-poule, un marquage au sol effacé, un ralentisseur mal implanté... Activ'Route s'occupe du reste !



1 Connexion

The screenshot shows the login interface of the Activ'Route mobile application. At the top, the logo and tagline 'ACTIV'ROUTE CONDUCTEURS & ACTEURS DE LA SÉCURITÉ' are displayed. Below this, the text 'BONJOUR !' is followed by 'Connectez-vous pour continuer'. There are two input fields: 'Email' and 'Mot de passe' (with an eye icon for visibility). Below the fields are three buttons: 'SE CONNECTER' (orange), 'S'INSCRIRE PLUS TARD' (dark blue), and 'Mot de passe oublié ?' (light blue). At the bottom, there are three more options: 'S'inscrire avec un e-mail' (with an envelope icon), 'Connexion avec Google' (with the Google logo), and 'Connexion avec Apple' (with the Apple logo).

Pour vous connecter à l'application Activ'Route, indiquez votre email et votre mot de passe. Vous pouvez aussi vous connecter avec votre compte Google ou Apple.

Si vous avez oublié votre mot de passe, suivez la procédure de récupération en cliquant sur le lien "Mot de passe oublié ?".

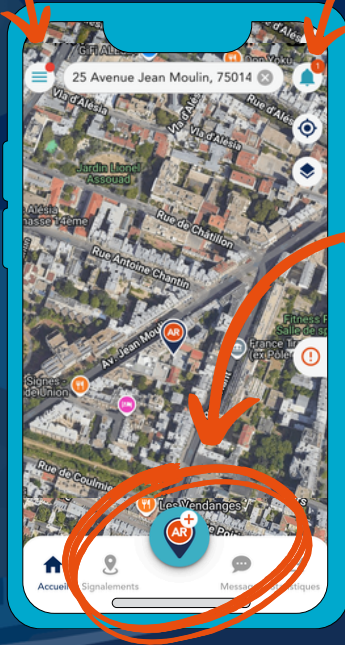
Si vous n'avez pas encore de compte, vous pouvez vous inscrire dès cette page d'accueil... ou plus tard.

À noter : vous pouvez également faire un signalement depuis votre ordinateur.



SI VOUS CONDUISEZ LIMITEZ-VOUS AU PRÉ-SIGNALLEMENT

En haut à gauche de l'écran, le bouton menu qui vous mènera vers votre compte, vos signalements, votre historique d'activités...



Ici, vos notifications si vous êtes connecté(e) sur votre compte

2

Commencez votre signalement

Appuyez sur le curseur AR+

POUR EFFECTUER VOTRE SIGNALLEMENT, 1 PRÉREQUIS

Autorisez la détection de votre positionnement !



3

Choisissez le type de signalement

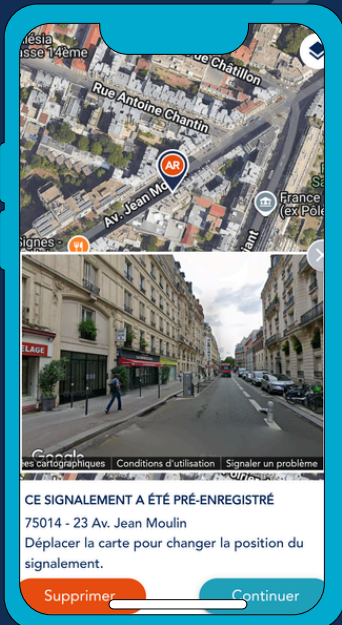
Nid-de-poule, chaussée dégradée, ralentisseur illégal...



4

Votre signalement est pré-enregistré !

Vous pourrez le compléter plus tard... et ajuster son positionnement grâce à la fonction "streetview" en bas de l'écran.



Vous le retrouverez dans la rubrique "Finaliser un signalement" en cliquant sur le bouton menu (voir étape 2).



ATTENTION : veillez à respecter le code de la route en conduisant

PRATIQUE : l'appli fonctionne également hors réseau





SI NE VOUS CONDUISEZ PAS FINALISEZ VOTRE SIGNALEMENT



5

Deux façons de procéder

Soit vous avez cliqué sur "Continuer"
à l'étape 4, soit vous choisissez
le signalement pré-enregistré
à finaliser dans votre menu.

ACTIVEZ
VOS
NOTIFICATIONS !



Pratique pour suivre
les étapes du traitement
de votre signalement




6

Remplissez tous les champs nécessaires à l'identification de la zone dangereuse

Adresse, type de
route, type de
signalement... Toutes
les infos sont utiles.

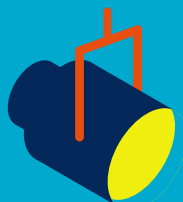
Scrollez bien jusqu'en
bas et rédigez
vos commentaires.



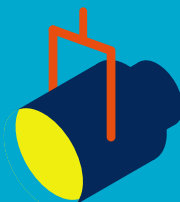
IMPORTANT :
Essayez d'être le plus
précis possible dans
votre description !
L'absence d'information
est souvent un motif
de rejet de la demande.
Ajoutez
des documents
complémentaires
à la description de votre
signalement (photo, PDF,
article de presse...)
en cliquant
sur le bouton 

**BRAVO
C'EST FINI
POUR VOUS !**

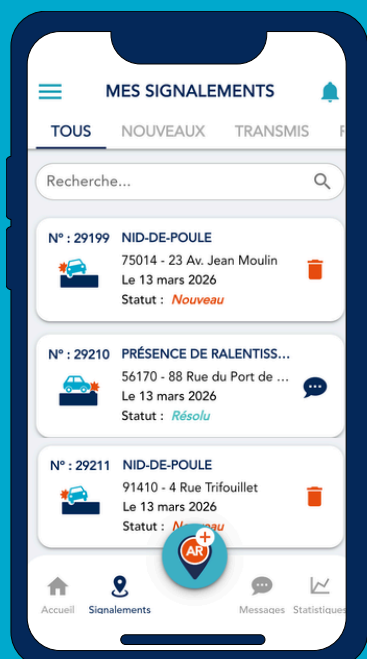
Ne reste qu'à cliquer sur "Finalisez votre signalement"



DU NOUVEAU SUR VOTRE COMPTE ACTIV'ROUTE

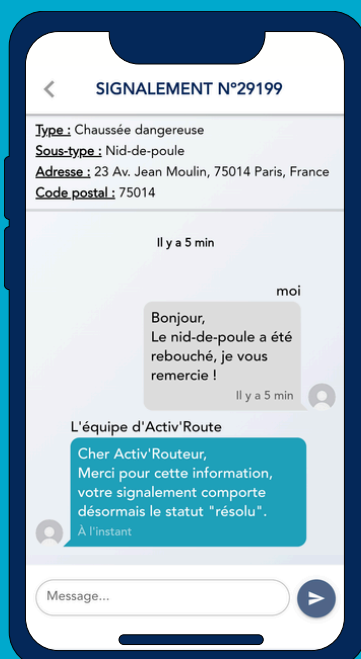


CONNECTEZ-VOUS ET DÉCOUVREZ NOS SERVICES INÉDITS !



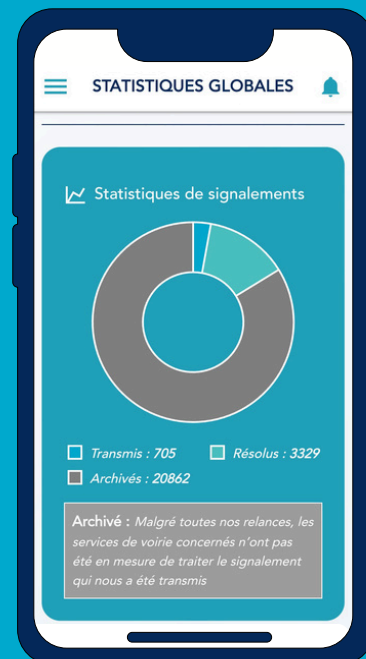
Tout l'historique de vos signalements

Par ordre chronologique et par statut (nouveau, transmis, résolu...)



Une messagerie pour échanger avec nous

Notre équipe est à votre écoute !



Toutes les statistiques de l'appli

+ les signalements autour de vous sur une carte détaillée, les 5 derniers résolus, nos dernières actus...

C'EST QUOI LA SUITE ?

Notre équipe récupère votre signalement, le valide, puis le transfère au gestionnaire de voirie concerné, identifié grâce à notre base de données de 60 000 maires, directeurs

des aménagements, responsables des services techniques... Objectif : résoudre votre problème ! Pendant toute cette procédure, qui peut être longue, vous recevrez des notifications.



ACTIV'ROUTE

CONDUCTEURS & ACTEURS DE LA SÉCURITÉ

Animé par la



Association Loi 1901 100 % indépendante

23 avenue Jean Moulin
75014 Paris

Tél : 01 43 95 40 20

JE SOUTIENS
ACTIV'ROUTE



JE FAIS UN DON